

On remonte ensuite le garde boue, cette opération est facilitée en rabattant les pattes de fixation arrière au maximum vers le garde boue. (Photo 24) On replace ensuite la roue, en faisant attention à la présence de l'entre-toise qui prend place entre la roue et le bras de fourche du côté de l'écrou. (Photo 25) De même, on s'assure de la présence de l'entre-toise entre la roue et l'entraîneur de l'odomètre. (Photo 26 flèche rouge).

On fixe ensuite l'étrier de frein en oubliant de remettre en place le flexible dans le guide de garde boue. (Photo 27).

Il ne reste plus qu'à contrôler le serrage correct de toutes les vis et écrous, de faire les essais routiers et de profiter à nouveau de sa machine. :)



Photo 24

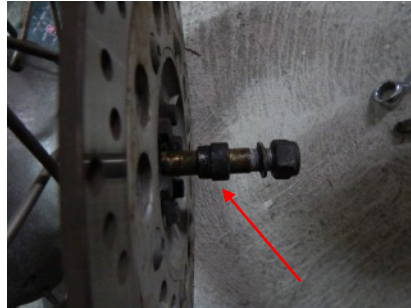


Photo 25



Photo 26

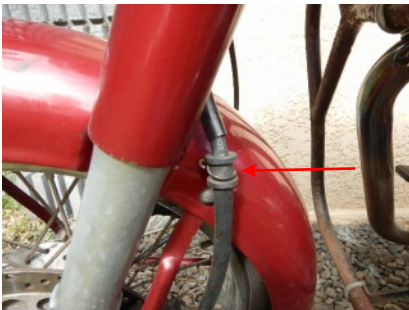


Photo 27