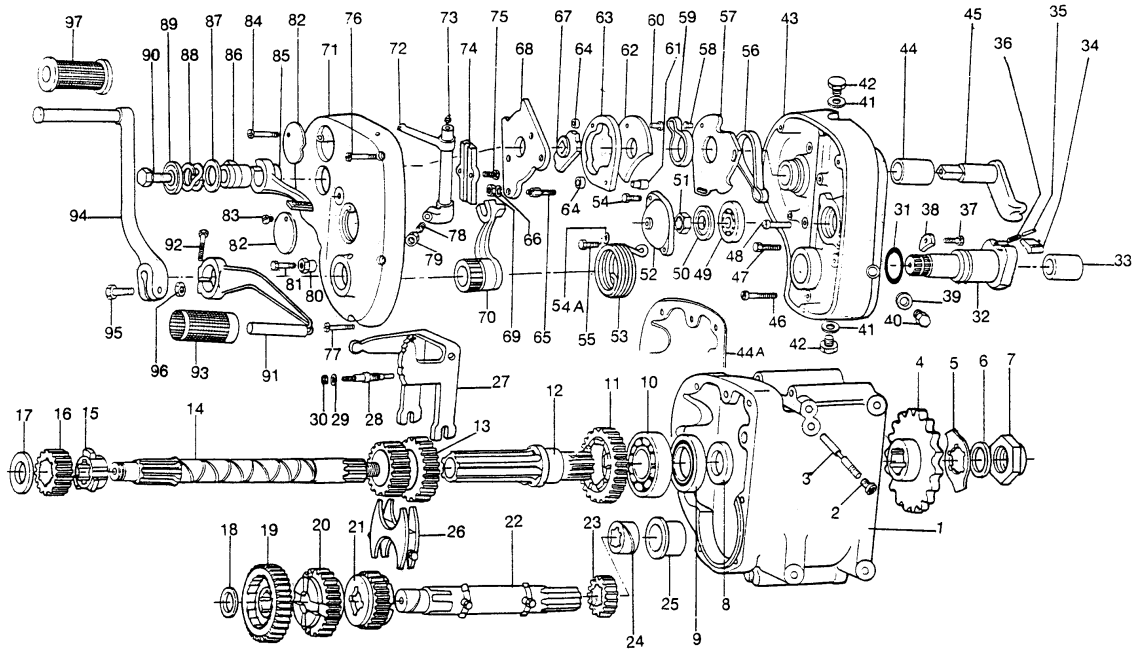


Blatt 5 - Getriebe



Blatt 5 - Getriebe

Blatt	Teil	Menge	OEM-Nr.	Bezeichnung		Abmessungen / Bemerkungen
				englisch	deutsch	
5		1	110 224	Gear box c/w clutch & sprocket	Getriebe komplett mit Kupplung und Ritzel	16 Zähne
		1	110 265	Gear box less cl. assy.	Getriebe ohne Kupplung	
	1	1	110 261	Gear box case with bush	Getriebegehäuse mit Buchse	
	2	1	111 085	Gear operator pin bush	Buchse für Schaltstift	
	3	1	111 084	Gear operator pin	Schaltstift	
	4	1	110 267	Drive sprocket	Kettenritzel	16 Zähne
	5	1	111 161	Drive sprocket lock washer	Sicherungsscheibe	
	6	1	111 086	Drive sprocket lock nut felt washer	Filzscheibe	
	7	1	111 160	Drive sprocket lock nut	Sicherungsmutter	
	8	1	140 327	Drive sprocket distance piece	Distanzhülse	
	9	1	110 262	Main shaft ball bearing oil seal	Wellendichtring	
	10	1	140 753	Main shaft ball bearing (large)	Kugellager (groß)	SKF 6206 oder gleichwertig
	11	1	111070	Main shaft low gear pinion	Zahnrad niedriger Gang	25 Zähne
	12	1	140 335	Main shaft sleeve	Hülse	
	13	1	111 069	Main shaft sliding gear	Schieberäder	21 Zähne und 18 Zähne
	14	1	111 165	Main shaft	Antriebswelle	
	15	1	111 760	Main shaft high gear pinion dog	Mitnehmerklaue hoher Gang	
	16	1	111 075	Main shaft high gear pinion	Zahnrad hoher Gang	15 Zähne
	17	1	111 167	Main shaft ball bearing oil thrower (inner)	Ölschleuderscheibe (innen)	
	18	1	140 334	Foot starter spindle distance washer	Distanzscheibe Kickstarterwelle	
	19	1	111 078	Lay shaft high gear & kickstart wheel	Zahnrad hoher Gang und Kickstarter	25 Zähne
	20	1	111 077	Lay shaft third gear pinion	Zahnrad dritter Gang	22 Zähne
	21	1	111 076	Lay shaft second gear pinion	Zahnrad zweiter Gang	19 Zähne
	22	1	111 073	Lay shaft	Abtriebswelle	
	23	1	111 075	Lay shaft low gear pinion	Zahnrad niedriger Gang	15 Zähne
	24	1	111 074	Lay shaft splined bush	Büchse mit Keilprofil	
	25	1	111 051	Lay shaft bush (case end)	Buchse Abtriebswelle Gehäuseseite	
	26	1	111 079	Gear operator fork	Schaltgabel	
	27	1	111 083	Gear operator (inside)	Schalthebel (innen)	
	28	1	111 094	Gear operator selector assembly	Raststift komplett	
	29	1	111 098	Gear operator selector washer	Scheibe	Ø 5/16"
	30	1	140 191	Gear operator selector nut	Mutter	5/16"-26
	31	1	140 338	Foot starter spindle O ring	O-Ring Kickstarterwelle	
	32	1	111 152	Foot starter spindle c/w pawl, plunger & spring	Kickstarterwelle, komplett mit Sperrklinke, Druckstück und Druckfeder	
		1	140 337	Foot starter spindle	Kickstarterwelle	
	33	1	111 100 112 029	Lay shaft bush (in foot starter spindle)	Buchse für Abtriebswelle (in Kickstarterwelle)	
	34	1	140 333	Foot starter pawl	Sperrklinke	
	35	1	140 332	Foot starter pawl plunger	Druckstück	
	36	1	140 331	Foot starter pawl plunger spring	Druckfeder	
	37	1	111 065	Foot starter pawl stop plate bolt	Schraube	
	38	1	111 064	Foot starter pawl stop plate	Anschlagplatte	
	39	1	111 063	Oil level plug washer	Dichtung Ölkontrollschraube	
	40	1	111 062	Oil level plug	Ölkontrollschraube	
	41	2	111 061	Oil filler & drain plug washer	Dichtung Öleinfüll- und Ölablaßschraube	
	42	2	111 060	Oil filler & drain plug	Öleinfüll- und Ölablaßschraube	
	43	1	111 173	Gear box end cover with bush	Getriebedeckel mit Buchse	
	44	1	112 027	Foot control operator shaft bush	Buchse Schalthebelwelle	
	44A	1	110 071	Gear box case joint washer	Dichtung Getriebegehäuse	
	45	1	111 171	Foot operator shaft with lever	Schaltwelle mit Hebel	
	46	2	111 053	Gear box cover screw	Schraube Getriebedeckel	1/4"-20 x 1 1/16"
	47	3	111 054	Gear box cover screw	Schraube Getriebedeckel	1/4"-20 x 1 7/16"
	48	2	111 054	Gear box cover screw	Schraube Getriebedeckel	1/4"-20 x 1 3/16"
49	1	111 166	Main shaft ball bearing (small)	Kugellager Antriebswelle (klein)	SKF 6303	
50	1	111 072	Main shaft ball bearing oil thrower (outer)	Ölschleuderscheibe (außen)		
51	1	111 093	Main shaft LH thread nut, foot starter end	Mutter Antriebswelle, Kickarterseite	Linksgewinde	
	1	111 092	Main shaft L.H. thread lock washer	Sicherungsscheibe Antriebswelle		
52	1	111 168	Main shaft ball bearing cup	Lagerdeckel		

Blatt 5 - Getriebe

Blatt	Teil	Menge	OEM-Nr.	Bezeichnung		Abmessungen / Bemerkungen
				englisch	deutsch	
5	53	1	140 324	Kick starter return spring	Kickstarterfeder	
	54	1	111 103	Main shaft ball bearing cap pin (long)	Schraube (lang)	$\frac{1}{4}$ "-20 x ...
	54A	1	140 083	Main shaft ball bearing cap pin washer	Scheibe	$\varnothing \frac{1}{4}$ "
	55	1	111 102	Main shaft ball bearing cap pin (short)	Schraube (kurz)	$\frac{1}{4}$ "-20 x $\frac{3}{4}$ "
	56	1	140 755	Foot control lever return spring	Schalthebelfeder	
	57	1	111 109	Foot control adjuster plate assembly	Schaltkurve komplett	
		1	111 108	Foot control adjuster plate	Schaltkurve	
	58	1	111 110	Foot control adjuster plate spring stop	Federanschlag	
	59	1	111 113	Foot control ratchet spring	Rastfeder	
		1	111 114	Foot control ratchet outer assembly	Schaltraste komplett	
	60	1	111 117	Foot control plate spring stop	Federanschlag	
	61	1	111 119	Foot control ratchet operating pin	Betätigungsstift	
	62	1	111 116	Foot control plate	Schaltplatte	
	63	1	111 115	Foot control ratchet (outer)	Schaltraste (außen)	
	64	2	111 118	Foot control plate pin bush	Buchse	
	65	2	111 159	Foot control adjuster plate pin	Einstellstift	
	66	2	150 209	Foot control adjuster pin washer	Unterlegscheibe	
	67	1	110 253	Foot control ratchet (inner)	Schaltraste (innen)	
	68	1	111 120	Foot control stop plate & spring retainer	Halteplatte	
	69	2	140 369	Foot control adjuster plate nut	Mutter	
	70	1	110 263	Foot control lever (short inside)	Schalthebel (kurz, innen)	
	71	1	111 162	Foot control lever c/w clutch lever, bearing cap & pins	Schalthebel, komplett mit Kupplungshebel, Lagerdeckel und Schrauben	
	71	1	111 122	Foot control lever c/w bearing cap and pins	Schalthebel, komplett mit Lagerdeckel und Schrauben	
	72	1	140 336	Clutch lever	Kupplungshebel	
	73	1	140 307	Clutch lever grease nipple	Schmiernippel	
	74	1	111 124	Clutch lever bearing cap	Lagerdeckel	zusammen mit Teil Nr. 5-71 geliefert
	75	2	111 102	Clutch lever bearing block screw (long)	Schraube (lang)	$\frac{1}{4}$ "-20 x $\frac{3}{4}$ "
	76	2	111 132	Foot control cover screw (long)	Schraube (lang)	$\frac{1}{4}$ "-20 x 2 $\frac{3}{4}$ "
	77	2	111 054	Foot control cover screw (short)	Schraube (kurz)	$\frac{1}{4}$ "-20 x 1 $\frac{3}{16}$ "
	78	1	140 330	Clutch lever adjuster with nut, screw & ball	Einsteller für Kupplungshebel mit Mutter, Schraube und Kugel	
	79	1	150 323	Clutch lever adjuster nut	Mutter	
	80	1	111 107	Neutral lever eccentric bush	Exzenterbuchse	
	81	1	111 103	Neutral lever stop pin	Anschlagschraube	$\frac{1}{4}$ "-20 x ...
	82	2	111 128	Clutch adjustment inspection cap	Kupplungskontroldeckel	
	83	1	111 129	Inspection cap pin (short)	Schraube (kurz)	BSF $\frac{3}{16}$ " x $\frac{3}{8}$ "
	84	1	111 130	Inspection cap pin (long)	Schraube (lang)	BSF $\frac{3}{16}$ " x 1 $\frac{1}{4}$ "
	85	1	110 255	Neutral lever	Leerlaufhebel	
	86	1	111 104	Gear indicator	Ganganzeige	
	86	1	111 196	Gear indicator washer	Scheibe	
	87	1	110 258	Neutral lever spring washer	Federscheibe	
	88	1	110 256	Neutral lever spring	Feder	
	89	1	110 257	Neutral lever spring cap	Federkappe	
	90	1	111 105	Neutral lever securing pin	Sicherungsschraube	
	91	1	110 239	Foot change lever	Fußschalthebel	
	92	1	140 757	Foot change lever pinch bolt	Klemmschraube	
	93	1	110 203	Foot change lever rubber	Schaltgummi	
	94	1	142 286	Kick starter crank c/w bolt & nut	Kickstarterhebel, komplett mit Schraube und Mutter	
1		141 043	Kick starter crank	Kickstarterhebel		
95	1	111 914	Kick starter crank bolt	Schraube	M8 x ...	
96	1	141 051	Kick starter crank bolt nut	Mutter	M8 x 1,25	
97	1	140 296	Kick starter crank rubber	Kickstartergummi		